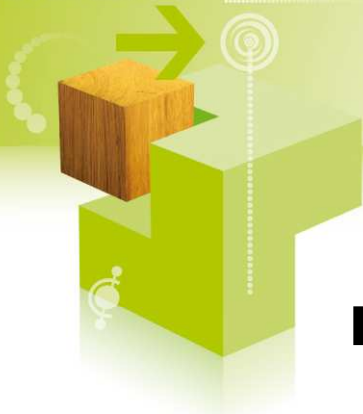


Crittbois

RESSOURCES & TRANSFERTS TECHNOLOGIQUES

10001 001 000 11 000 11 0000111 110000



Pôle Essais et Caractérisation

Vous souhaitez

- pré-qualifier des solutions technologiques dans le cadre d'un développement,
- mesurer des performances de produits selon les normes en vigueur,
- expertiser des dégradations des bois mis en oeuvre, etc.

Domaines

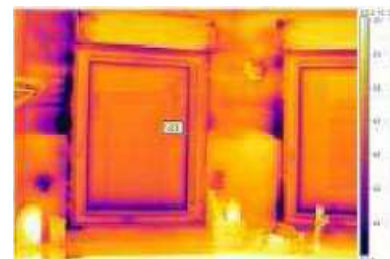
- mécanique : systèmes constructifs, bois modifié thermiquement, lamellé collé, etc.
- chimie (teneur en formaldéhyde, dosage de pesticides...),
- menuiserie,
- thermique et perméabilité des bâtiments,
- finitions intérieures et extérieures,
- bois énergie

Matériel

- banc AEV, boîte chaude gardée,
- enceinte climatique, étuve,
- QUV, roue Gardner,
- dalle d'essais mécaniques échelle 1 (équipée de 4 vérins de 500kN),
- machine d'essais mécaniques (150kN et 30kN), traction, compression
- bombe calorimétrique, blower door et caméra infrarouge
- perforateur, chromatographie en phase gazeuse, spectrométrie de masse, etc.

Exemples de prestations

- mesure de performances AEV d'une menuiserie
- contrôle de performances de finitions intérieures et extérieures
- évaluation des caractéristiques de systèmes constructifs innovants
- mesures de caractéristiques de bois modifié thermiquement
- caractérisation de combustibles



Contact

Coralie PELLETIER

Responsable du laboratoire
coralie.pelletier@cricbois.net