

# Crittbois

RESSOURCES & TRANSFERTS TECHNOLOGIQUES

## Reconstruction CAO de bâtiments existants

La rénovation thermique et la réhabilitation des bâtiments mettent à jour de nouvelles problématiques, notamment en termes de connaissance du bâti existant. Le CRITT Bois vous propose **le chaînon manquant d'un projet de réhabilitation réussi : l'obtention d'un fichier CAO 3D fiable et exploitable du bâtiment !**

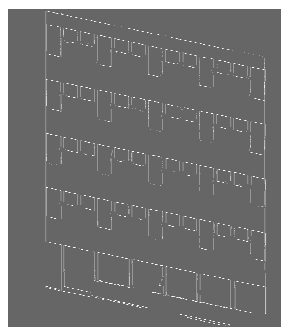
### Compétences et logiciels développés :

- Acquisition de la géométrie de bâtiments avec un télémètre laser LEICA de dernière génération (nuage de points colorisés avec intensité extrêmement précis),
- Fichier avec rendu 3D exploitable (autocad, cadwork...) du bâtiment,
- Logiciel unique spécifiquement développé par le CRITT et le CRAN pour la reconstruction automatique du modèle CAO précis du bâtiment à partir des nuages de points.



Relevé 3D de la  
façade par  
télémètre laser

Traitement automatique  
CRITT Bois



Fourniture fichier  
3D CAO

Préfabrication entreprise  
sur base plans fournis

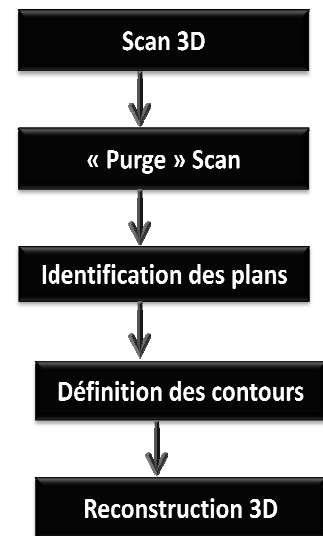


Réalisation du chantier par  
l'entreprise

« Un système convivial et rapide pour obtenir une modélisation CAO  
(filaire ou surfacique) »

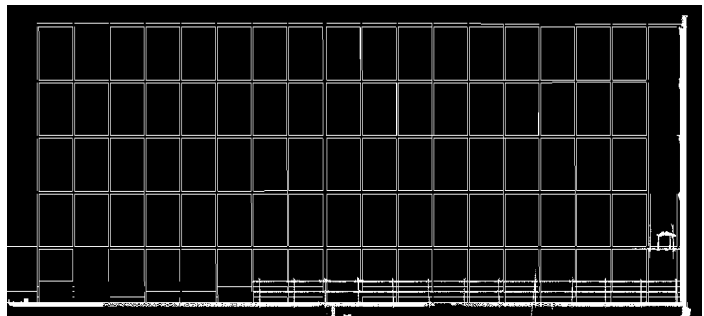
### Les données clés

- Temps de traitement 1 bâtiment : à partir de 1 jour,
- Précision du fichier 3D : à partir de 2mm et selon demande,
- Préservation des informations clés : déformations globales ou locales, excroissances, verticalité, non équerrages...
- Utilisation des fichiers points issus des différentes marques de télémètres laser,
- Réalisation du relevé 3D sur site possible.



### Domaines d'applications

- Modéliser en CAO les bâtiments tels que construits en vue d'une rénovation,
- Faciliter les devis de rénovation par l'extérieur,
- Permettre la conception et la préfabrication de modules de rénovation sur mesure,
- Faciliter la mise en œuvre en phase chantier,
- Modéliser en CAO un atelier tel qu'implanté en vue d'aménagements,
- Modéliser l'intérieur de bâtiment tel que construit en vue d'aménagement,
- Contrôler la similitude entre le réalisé et le dessiné pour des bâtiments, gros ouvrages ou objets,
- Suivi d'évolution géométrique sur des ouvrages.



**Utilisable également pour les murs manteaux, façades rideaux  
en neuf et rénovation.**

### Contacts

#### **Philippe THIRIET**

*Responsable Transferts Industriels*

[Philippe.thiriet@cribois.net](mailto:Philippe.thiriet@cribois.net)

#### **Jean-Sébastien LAUFFER**

*Responsable Activité Bâtiment*

[Jean-sebastien.lauffer@cribois.net](mailto:Jean-sebastien.lauffer@cribois.net)

## **Crittbois**

27, rue du Merle Blanc (rue Philippe Séguin) - Bâtiment 4 - B.P. 91067 - 88051 EPINAL Cedex 9

Tél. 03 29 81 11 70 – Fax : 03 29 34 01 22 - Internet : [www.cribois.net](http://www.cribois.net)